

## Sanacija sklanega podora pod gradom Lemberg pri Novi Cerkvi in ureditev dela brežin in cestišča do gradu Lemberg

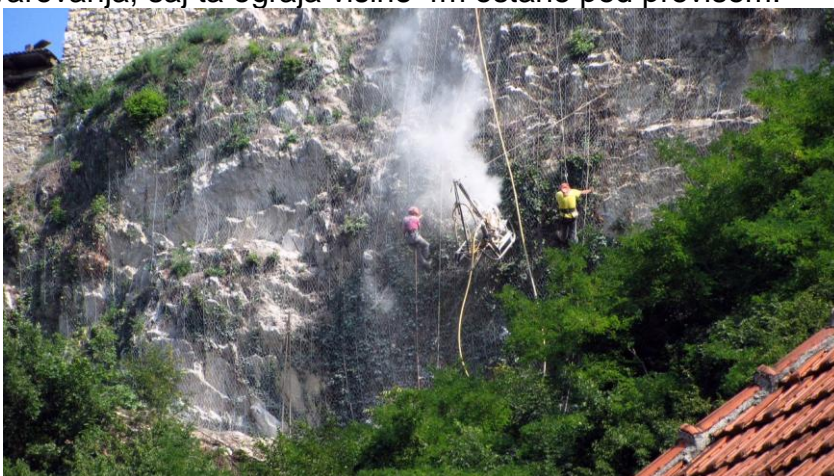
Po februarški nesreči, ko so iz dela brežine pod Gradom Lemberg padle skalne gmote in resno ogrozile življenja tamkajšnjih prebivalcev, se interventna dela počasi zaključujejo. Meseca maja je bil na podlagi javnega razpisa izbran izvajalec del, in sicer EHO projekt, d.o.o. iz Ljubljane, ki je z deli pričel v drugi polovici meseca junija. Nadzor nad izvedbo del vrši podjetje Grading, d.o.o., ga. Manica Škrabl, to isto podjetje pa je hkrati tudi pripravilo projekt sanacije, ki ga je potrdilo pristojno ministrstvo.

Dela potekajo istočasno tako na delu brežin nad cesto, ki vodi do gradu Lemberg kot tudi na brežini na območju skalnega podora.

Trenutno potekajo naslednja dela nad cestiščem in območjem skalnega podora v območju Gradu Lemberg pri Novi Cerkvi:

- v predelu brežine pod gradom - izven območja podora se prekriva skalna brežina z zaščitnimi žičnimi sidranimi mrežami, ki bodo preprečevale krušenje preperelega materiala,
- nad dovozno cesto do gradu poteka nameščanje in fiksiranje visečih žičnih mrež ter izgradnja kamnite podporne zložbe ob levem robu vozišča dovozne ceste, hkrati pa se je uredil tudi kontroliran odvod površinske vode iz cestišča.

V preteklih dneh so izvajalci del v spodnjem delu pod sklanim podorom namestili varovalno lovilno ograjo zaradi možnosti odloma večjih skalnih blokov v fazi čiščenja brežine in skalnega previsa na območju podora. Pri samem čiščenju in odstranjevanju labilnih kosov skal ima ta lovilna ograja funkcijo zaščite, kasneje pa še funkcijo varovanja, saj ta ograja višine 4m ostane pod previsom.





Dela potekajo od začetka meseca julija in bodo predvidoma zaključena konec meseca, oziroma v drugi polovici meseca septembra.

Skupna pogodbeno vrednost interventnih in trajnih sanacijskih del znaša nekaj več kot 290.000,00 EUR. Del sredstev (DDV, geološka poročila, projekt izvedbe in nadzor) bo občina zagotovila sama, drugi del pa Ministrstvo za okolje in prostor RS, Sektor za zmanjševanje posledic naravnih nesreč, ki je v našem primeru res ažurno in korektno odreagiralo ter ves čas investicije nudilo strokovno podporo.

Občina bo skupaj s Krajevno skupnostjo in izvajalcem del preplastila zadnji del cestišča z lastnimi sredstvi tako, da bo v tem projektu sanacije skalnega podora celovito urejen del ceste do gradu v dolžini 160m in zaščiten skalna brežina nad cestiščem na površini 2600m<sup>2</sup>, postavljena prodajno lovilna ograja pod gradom v višini 4m in dolžine 24m, ter absorpcijske kapacitete 2000KJ, ter zaščita sklanega podora pod gradom z nateznimi paneli v obsegu 900m.

Petra Pehar Žgajner

---