

**OBČINA VOJNIK**  
**23. SEJA OBČINSKEGA SVETA**  
**12. TOČKA**  
**Datum:26.3.2026**

Predlagatelj: Vili Hribernik, predsednik Odbora za finance in občinsko premoženje

---

**DOPOLNILNI SKLEP O LETNEM NAČRTU RAZPOLAGANJA/PRIDOBIVANJA Z  
NEPREMIČNIM PREMOŽENJEM OBČINE VOJNIK ZA LETO 2026**

**Dopolnilni sklep o letnem načrtu razpolaganja/pridobivanja z nepremičnim  
premoženjem Občine Vojnik za leto 2026**

Odbor za finance in občinsko premoženje je obravnaval predloge razpolaganja/pridobivanja nepremičnega premoženja Občine Vojnik za leto 2026, kot je navedeno v prilogi.

**PREDLOG SKLEPA:**

- 1. Občinski svet Občine Vojnik na 23. seji dne 26.3.2026 sprejme Dopolnilni sklep o letnem načrtu razpolaganja/pridobivanja z nepremičnim premoženjem Občine Vojnik za leto 2026.**

Pripravili:  
Matejka Verhovšek  
Tanja Golec Prevoršek

Župan Občine Vojnik  
Branko Petre

PREDLOG MENJAV in PRIDOBIVANJA NEPREMIČNIN

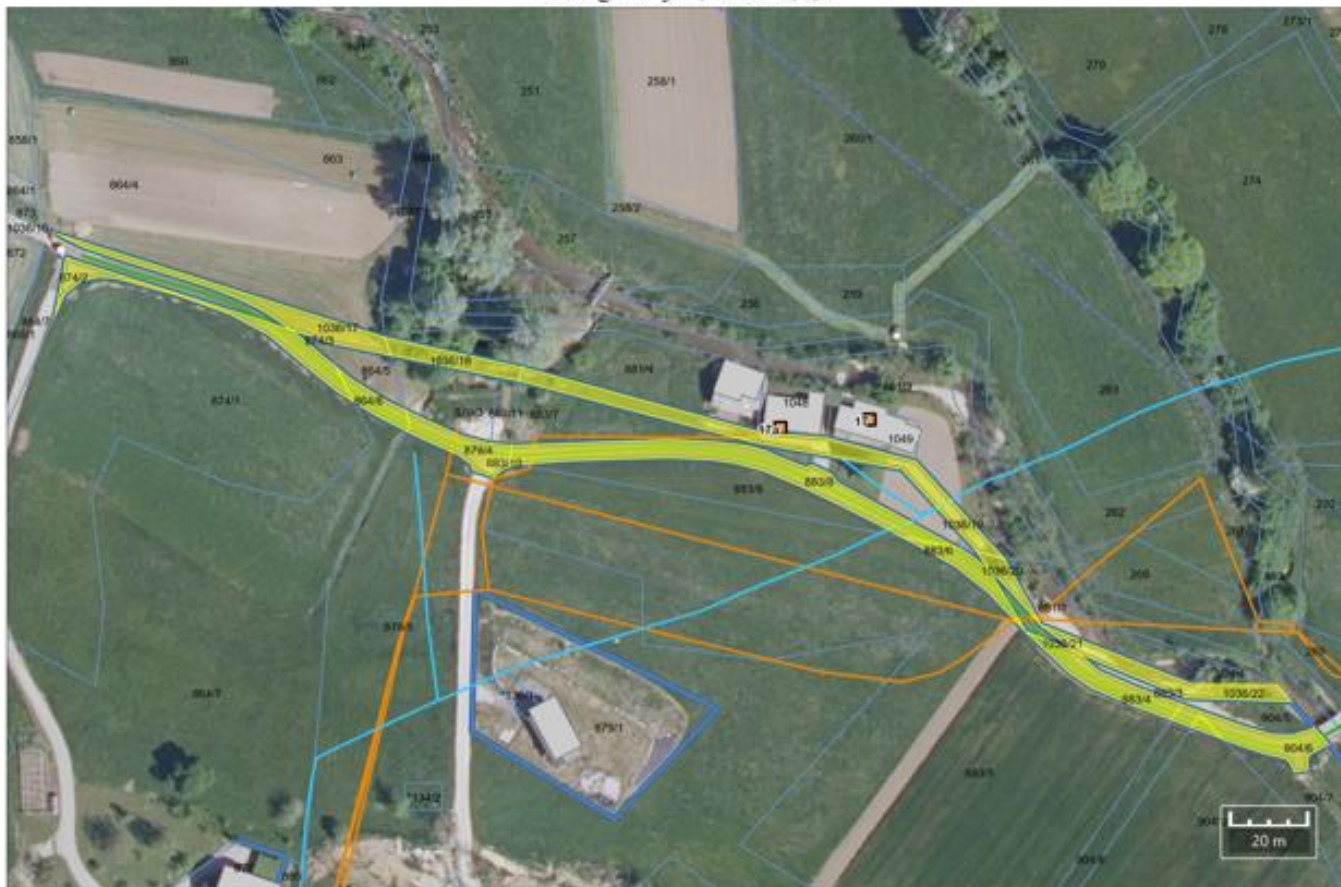
Zemljišče, ki je predmet razpolaganja oz. pridobivanja	Površina [m <sup>2</sup> ]/ vrednost (EUR)	Namen	Ime ceste oz. drugega objekta	Opombe (pridobljena soglasja mejašev, izjava KS, itd.)
<p>1. <b>razpolaganje: k.o. 1059 Lemberg parc. št. 1036/17,</b></p> <hr/> <p><b>pridobivanje: del kat. ceste HRENOVA (PETRE - SKOK) k.o. 1059 Lemberg parc. št. 874/2, 864/6</b></p>	<p>Razpolaganje: 214 m<sup>2</sup>, vrednost po GURS 830,00 EUR</p> <hr/> <p>Pridobivanje: 271 m<sup>2</sup>, vrednost po GURS skupaj 2.314 EUR</p>	<p>Menjava za cestne parcele.</p>	<p>kategorizirana cesta HRENOVA (PETRE - SKOK) JP-964621-0010</p>	<p>Po predmetni cesti je načrtovana kolesarska povezava. Stranka je pogojevala podpis služnosti za kolesarsko povezavo s takojšnjo odmero in zamenjavo ceste v tem delu.</p>
<p>2. <b>razpolaganje: k.o. 1059 Lemberg parc. št. 1036/18, 1036/20, 1036/22</b></p> <hr/> <p><b>pridobivanje: del kat. ceste HRENOVA (PETRE - SKOK) k.o. 1059 Lemberg parc. št. 879/4, 904/6, 904/10, 883/4, 883/6 in 883/10</b></p>	<p>Razpolaganje: 376 m<sup>2</sup>, vrednost po GURS skupaj 1.064 EUR</p> <hr/> <p>Pridobivanje: 613 m<sup>2</sup>, po GURS skupaj 5.845 EUR</p>	<p>Menjava za cestne parcele.</p>	<p>kategorizirana cesta HRENOVA (PETRE - SKOK) JP-964621-0010</p>	<p>Za vse parcele v lasti fizičnih oseb, ki se nahajajo ob cesti je v ZK vpisana služnost za gradnjo kolesarske povezave.</p>
<p>3. <b>razpolaganje: k.o. 1059 Lemberg parc. št. 1036/19</b></p> <hr/> <p><b>pridobivanje: del kat. ceste HRENOVA (PETRE - SKOK) k.o. 1059 Lemberg parc. št. 883/8</b></p>	<p>Razpolaganje: 426 m<sup>2</sup>, po GURS 830 EUR</p> <hr/> <p>Pridobivanje: 486 m<sup>2</sup>, po GURS skupaj 2.314 EUR</p>	<p>Menjava za cestne parcele.</p>	<p>kategorizirana cesta HRENOVA (PETRE - SKOK) JP-964621-0010</p>	<p>Za vse parcele v lasti fizičnih oseb, ki se nahajajo ob cesti je v ZK vpisana služnost za gradnjo kolesarske povezave.</p>

OBRAZLOŽITEV:

1., 2. in 3. Po kategorizirani cesti HRENOVA (PETRE - SKOK) JP-964621-0010 je načrtovana kolesarska povezava. Lastnik parc. št. 874/2 k.o. Lemberg je pogojeval podpis služnosti za kolesarsko povezavo s takojšnjo odmero in zamenjavo ceste v tem delu, ne glede na to kdaj se bo kolesarska povezava gradila. Za pridobitev podpisa služnosti je občina zato pristopila k ureditvi meje ceste in nadalje k ureditvi stvarno pravnih razmerij oz. menjavi cestnih parcel. Za obstoječe ceste ni predvidena novogradnja kolesarske povezave, zato se je meja ceste uredila v obstoječem stanju, tako kot so zahtevale stranke v postopku. V kolikor pa bi prišlo do posega ali širjenja ceste, pa je za vse parcele v lasti fizičnih oseb, ki se nahajajo ob cesti v ZK vpisana služnost za gradnjo kolesarske povezave in bo ostala vpisana do izgradnje kolesarske povezave. Po izgradnji kolesarske povezave je občina zavezana k ureditvi meje celotne kolesarske povezave izven obstoječih javnih poti in kjer to še ni bilo predhodno urejeno.

Pripravila: Matejka Verhovšek, strokovna sodelavka  
Vojnik, dne 10.03.2026

# Predlog menjav, točke 1,2,3



## Legenda

- |   |   |  |   |
|---|---|--|---|
| <ul style="list-style-type: none"> <li>Risinski sloj I</li> <li>Risinski sloj</li> <li>GH,GR,E_svetlo_točke</li> <li>HS</li> <li>Izdani dokumenti</li> <li>meja območja pri pretoku Q10</li> <li>meja območja pri pretoku Q100</li> <li>meja območja pri pretoku Q500</li> <li>območje globin pri pretok Q100             <ul style="list-style-type: none"> <li>(območje) globin pri pretoku Q100 &gt; 1,5 m</li> <li>(območje) globin pri pretoku Q100 0,5-1,5 m</li> <li>(območje) globin pri pretoku Q100 &lt; 0,5 m</li> </ul> </li> <li>poplavne nevarnosti             <ul style="list-style-type: none"> <li>območje razreda prvošte poplavne nevarnosti</li> <li>območje razreda velike poplavne nevarnosti</li> <li>območje razreda srednje poplavne nevarnosti</li> <li>območje razreda majhne poplavne nevarnosti</li> </ul> </li> <li>ob struge vodotoka</li> <li>ob veljavnosti rezultatov</li> <li>meja območja pri pretoku Q100</li> <li>odloščeni material Q100             <ul style="list-style-type: none"> <li>odloščeni material-(območje) globin pri pretoku Q100 0,3-1,0m</li> <li>odloščeni material-(območje)globin pri pretoku Q100 &lt; 0,3m</li> </ul> </li> </ul> | <ul style="list-style-type: none"> <li>odloščeni material Q100             <ul style="list-style-type: none"> <li>odloščeni material-(območje)globin pri pretoku Q100 0,5-2,0m</li> <li>odloščeni material-(območje) globin pri pretoku Q100 &lt; 0,5m</li> </ul> </li> <li>erozijske nevarnosti             <ul style="list-style-type: none"> <li>območje razreda srednje erozijske nevarnosti</li> <li>Območje razreda majhne erozijske nevarnosti</li> </ul> </li> <li>ob struge vodotoka</li> <li>ob veljavnosti rezultatov</li> <li>stavbe</li> <li>ceste             <ul style="list-style-type: none"> <li>regionalna cesta II. reda</li> <li>regionalna cesta III. reda</li> <li>lokalna cesta</li> <li>mešana ali krajinska cesta</li> <li>javna pot</li> <li>grodna cesta</li> </ul> </li> <li>avtobusna postajališča</li> <li>vodna zadržaja</li> <li>vodovod</li> <li>cevorodi za odpadno vodo</li> <li>ELES DV</li> <li>Elektrno Čeje SN</li> </ul> | <ul style="list-style-type: none"> <li>Elektrno Čeje T&amp;V</li> <li>TP</li> <li>plinovod</li> <li>elektronske komunikacije</li> <li>vodovod - predvideni</li> <li>cevorodi za odpadno vodo - predvideni</li> <li>cevorodi za odpadno vodo - predvideni II</li> <li>cevorodi za odpadno vodo - predvideni IV</li> <li>cevorodi za odpadno vodo - predvideni III</li> <li>cevorodi za odpadno vodo - predvideni I</li> <li>čistilna naprava - predvidena</li> <li>ELES DV - predvideno</li> <li>Elektrno Čeje SN - predviden</li> <li>TP - predvideno</li> <li>plinovod - predviden</li> <li>kataster meje</li> <li>parcele</li> </ul> | <ul style="list-style-type: none"> <li>GURS UREJENE MEJE G</li> <li>Aktualni(BDOF)</li> </ul> |
|---|---|--|---|